

220

MARZO - APRILE 2024

REALIZZAZIONI

RADISSON COLLECTION ROMA ANTICA
BELLERIVE LIFESTYLE - LAGO DI GARDA
CAPE OF SENSES - LAGO DI GARDA
LE DUNE PISCINAS - SARDEGNA

PALAZZO DURAZZO - GENOVA
INTERCONTINENTAL ROME AMBASCIATORI
GRAND HOTEL PARKER'S - NAPOLI

suite

PROGETTO | DESIGN | CONTRACT
www.designandcontract.com

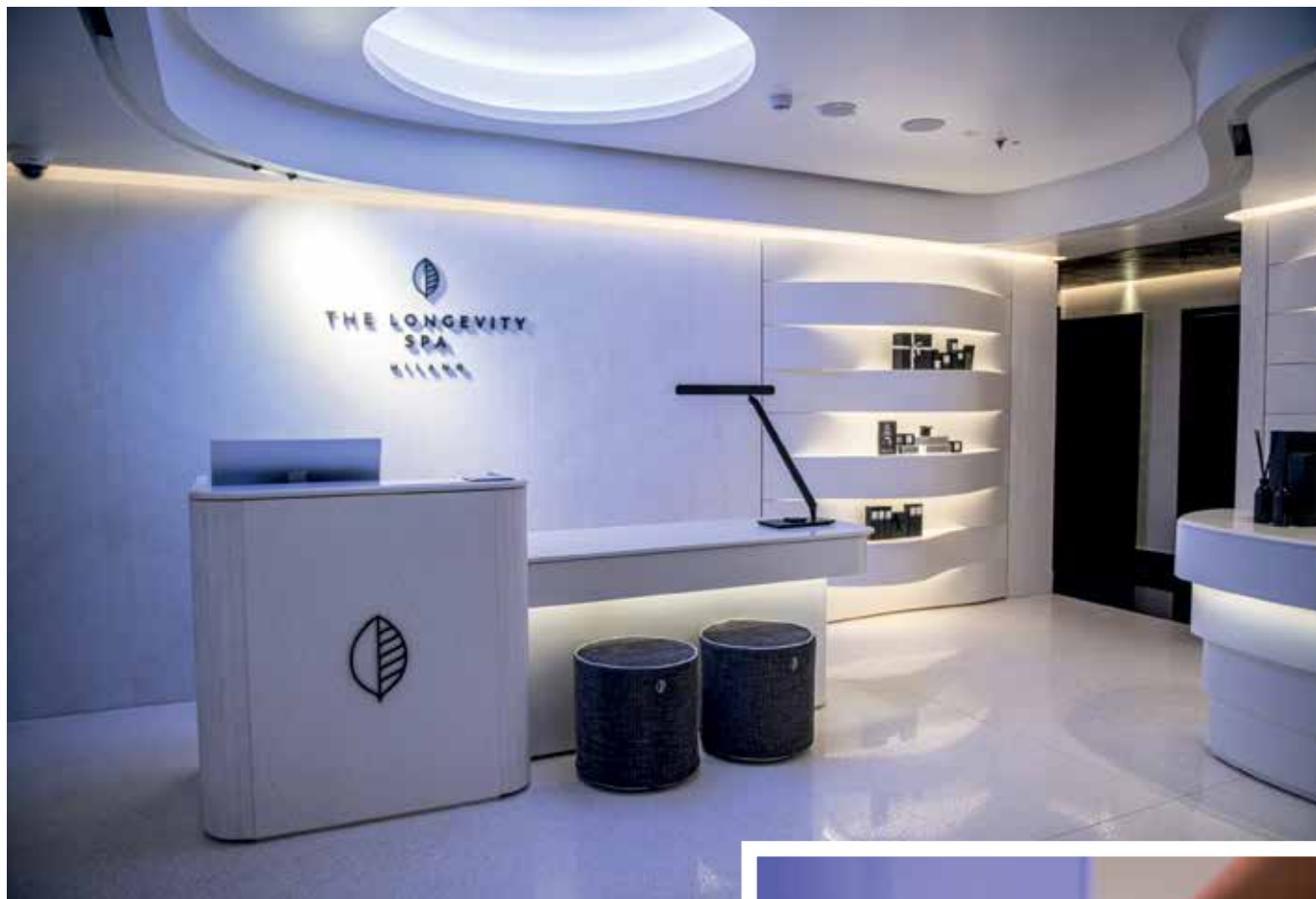




THE LONGEVITY SPA

LOCATION: MILANO
DESIGN: STUDIO B+ ARCHITECTS

LA PRIMA DESTINATION DEL BENESSERE FIRMATA DAL GRUPPO LONGEVITY APRE NEL COMPLESSO DI PORTRAIT MILANO



In linea con i valori delle City Clinic e dell'hotel della Lungarno Collection che fa da cornice, la nuova The Longevity SPA offre una visione olistica e multidisciplinare che unisce l'expertise medica nel settore antiage a trattamenti che vanno oltre l'ordinario, sapientemente realizzati combinando percorsi di ispirazione tradizionale con una selezione dei più avanzati trattamenti di bellezza, riequilibrio e ringiovanimento.

The Longevity SPA si pone l'obiettivo di essere la prima SPA metropolitana nata dalla fusione tra l'high-tech del biohacking e la visione olistica delle filosofie delle Blue Zone. L'ampia struttura wellness è focalizzata sul qui ed ora, ed ingloba cabine dedicate ai trattamenti, piscina, bagno turco, sauna, un'area relax ed una palestra. I pilastri del metodo Longevity – freddo, detox e consapevolezza estetica – sono ulteriormente amplificati dal riferimento costante alle cosiddette Blue Zone, località nelle quali la longevità è parte integrante dello stile di vita grazie alla sinergia con la natura e con la comunità; così come nelle Blue Zone, anche presso The Longevity SPA è perciò possibile ritrovare il proprio io e prendersi cura della propria anima, in una fusione di benessere fisico e spirituale coltivata attraverso experience





multisensoriali, in grado di far viaggiare la mente altrove, lì dove appunto la longevità è una realtà.

Un'oasi di serenità nel Quadrilatero della Moda, nella prestigiosa cornice della piazza dell'ex Seminario Arcivescovile voluto da Carlo Borromeo ed oggi diventato centro nevralgico della città con Portrait Milano: ecco The Longevity SPA, con i suoi 700 metri quadri nell'area sotterranea dell'ala ovest del complesso, dedicati a spa, palestra e piscina.

Il concept è interamente Made in Italy, così come la sua declinazione con studi di architettura italiani e brand di design selezionati per l'interior decor: il progetto degli spazi riservati all'accoglienza, alle cabine ed al fitness, curato dallo Studio B+ Architects con coordinamento esecutivo gestito da Rebrand Group di Roberto Creati, valorizza l'immagine del brand in ambito luxury, con una approfondita ricerca dei materiali e delle finiture quasi interamente customizzate ed in costante dialogo e sinergia con la prestigiosa direzione creativa dell'Architetto Michele Bonan, che ha curato gli interni dell'hotel e dell'area umida della SPA lasciandosi ispirare dall'origine cinquecentesca dell'edificio e dal gusto essenziale di quel periodo storico. La grande stanza con volte a crociera che poggiano su dieci fusti di colonne in granito ne è la più forte testimonianza: in questo ambiente ampio e maestoso, la piscina si presenta come una grande vasca, una antica cisterna come le tante che si trovano nei sotterranei delle città italiane o forse la più famosa Cisterna Basilica di Istanbul, e con le antiche colonne che sembrano ancora più imponenti grazie al gioco di luci e riflessi nello specchio d'acqua nel quale risultano ora immerse. Nel rispetto del contesto storico e architettonico, i materiali utilizzati sono il mosaico in vetro color giada per il rivestimento della piscina, l'intonaco rifinito con grassello di calce per le pareti e le volte e le lastre rettangolari in peperino - pietra naturale di origine vulcanica - per la pavimentazione, la zoccolatura e gli otto portali perimetrali. Dal più grande si accede

quindi al secondo ambiente, dedicato a bagno turco, sauna e docce; il bagno turco è stato rivestito in onice grigio, la sauna in legno di toulipier e le docce con una pietra chiara scolpita come fosse una prima sbazzatura di una scultura.

L'area wellness e fitness riprende i codici Longevity, toni neutri a contrasto e materie prime preziose e delicate, come la nuvola eterea bianca della reception, che dona movimento con un gioco di controsoffittature funzionale anche all'installazione di luci altamente tecnologiche, dotate di un raffinato sistema di controllo che contribuisce alla creazione dell'atmosfera ideale per immergersi nelle esperienze e nei rituali. Gli arredi di pregio sono interamente personalizzati.



